

すさみ町の給与・定員管理等について

1 総括

(1) 人件費の状況（普通会計決算）

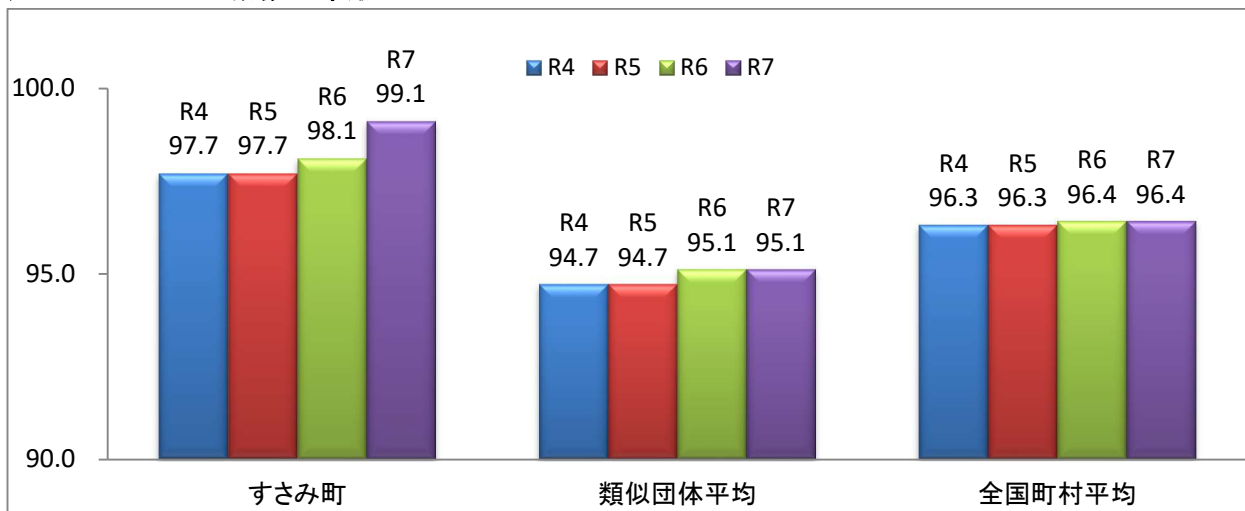
区分	住民基本台帳人口 (令和6年度末)	歳出額 A	実質収支	人件費 B	人件費率 B/A	(参考) 5年度の人件費率
6年度	人 3,450	千円 4,722,736	千円 127,996	千円 824,725	% 17.5	% 16.5

(2) 職員給与費の状況（普通会計決算）

区分	職員数 A	給与費				一人当たり 給与費 B/A	(参考)類似団体平均 一人当たり給与費
		給料	職員手当	期末・勤勉手当	計 B		
6年度	人 80	千円 284,685	千円 31,394	千円 113,828	千円 429,907	千円 5,373	千円 5,693

- (注) 1 職員手当には退職手当を含みません。
 2 職員数については、令和6年4月1日現在の人数です。また、再任用職員(短時間勤務)及び会計年度任用職員を含みません。
 3 給与費については、再任用職員(短時間勤務)の給与費が含まれていますが、会計年度任用職員の給与費は含みません。

(3) ラスパイレス指数の状況



- (注) 1 ラスパイレス指数とは、全地方公共団体の一般行政職の給料月額を同一の基準で比較するため、国の職員数(構成)を用いて、学歴や経験年数の差による影響を補正し、国の行政職俸給表(一)適用職員の俸給月額を100として計算した指数です。
 2 類似団体平均とは、人口規模、産業構造が類似している団体のラスパイレス指数を単純平均したものです。

(4) 給与制度の総合的見直しの実施状況について

(給料表の見直し) 実施

(改定実施時期) 平成27年4月1日

(内容) 一般行政職の給料表について、国の見直し内容を踏まえ、平均2%引下げ。激変緩和のため、3年間(平成30年3月31日まで)の経過措置(現給保障)を実施。
 他の給料表については、一般行政職給料表との均衡を踏まえて見直しを実施。

2 職員の平均給与月額、初任給等の状況

(1) 職員の平均年齢、平均給料月額及び平均給与月額の状況（令和7年4月1日現在）

①一般行政職

区 分	平均年齢	平均給料月額	平均給与月額	平均給与月額 (国比較ベース)
すさみ町	39.1歳	307,553円	332,166円	311,729円
和歌山県	42.3歳	331,295円	412,455円	370,873円
国	41.9歳	332,237円	—	414,480円
類似団体	41.3歳	309,914円	360,723円	341,455円

②技能労務職

区 分	平均年齢	平均給料月額	平均給与月額	平均給与月額 (国比較ベース)
すさみ町	55.2歳	341,700円	349,367円	339,367円
和歌山県	58.8歳	293,563円	316,960円	310,393円
国	51.3歳	294,567円	—	337,907円
類似団体	48.4歳	259,042円	285,699円	271,998円

(注) 1 「平均給料月額」とは、令和7年4月1日現在における職種ごとの職員の基本給の平均です。

2 「平均給与月額」とは、給料月額と毎月支払われる扶養手当、住居手当、時間外勤務手当などのすべての諸手当の額を合計したものであり、地方公務員給与実態調査において明らかにされているものです。

また、「平均給与額（国比較ベース）」は、国家公務員の平均給与月額には通勤手当、時間外勤務手当、特殊勤務手当等の手当が含まれていないことから、比較のため、国家公務員と同じベースで再計算したものです。

(2) 職員の初任給の状況（令和7年4月1日現在）

区 分		すさみ町	和歌山県	国
一般行政職	大学卒	220,000円	225,600円	220,000円
	高校卒	204,400円	194,500円	188,000円
技能労務職	高校卒	188,000円	192,500円	—
	中学卒	—	192,500円	—

(3) 職員の経験年数別・学歴別平均給料月額の状況（令和7年4月1日現在）

区 分		経験年数10年	経験年数20年	経験年数25年	経験年数30年
一般行政職	大学卒	272,650円	—	—	—
	高校卒	251,550円	—	—	—
技能労務職	高校卒	—	—	—	—
	中学卒	—	—	—	—

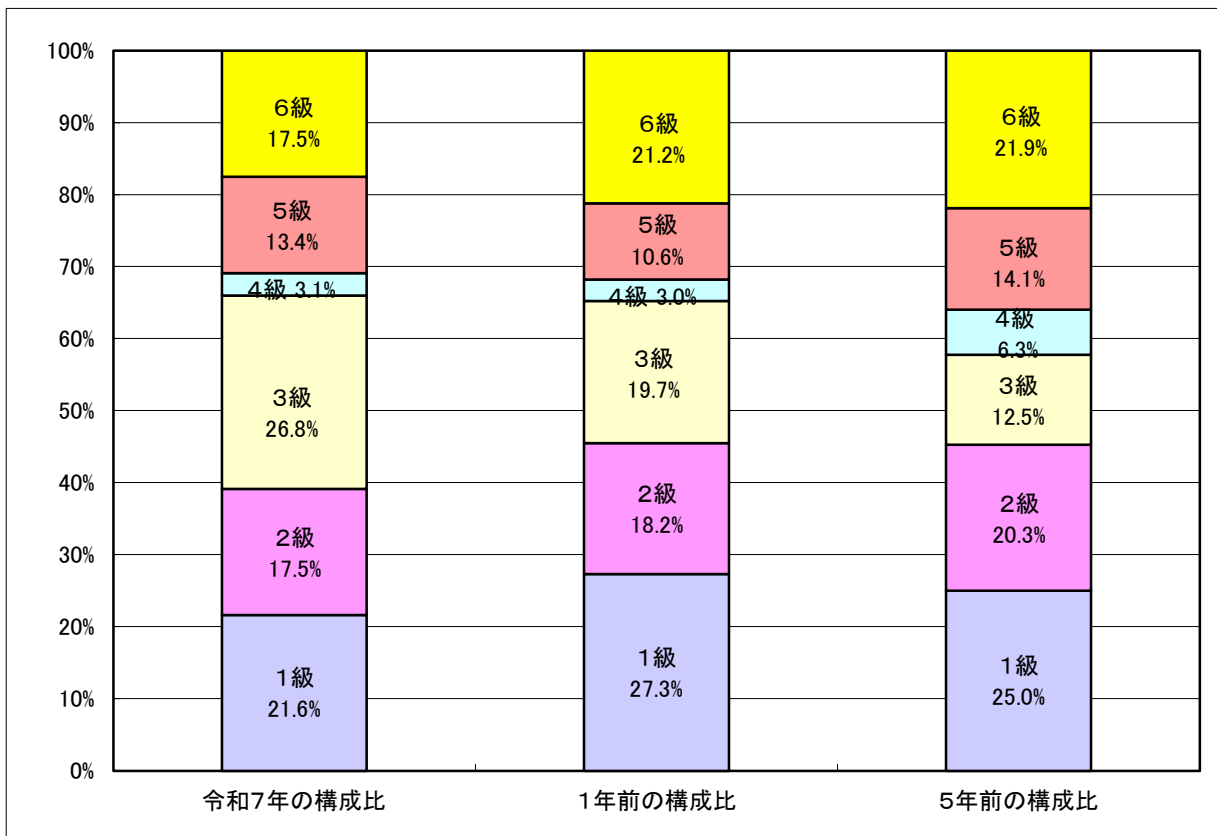
該当する職員がない場合は、空欄となっています。

3 一般行政職の級別職員数等の状況

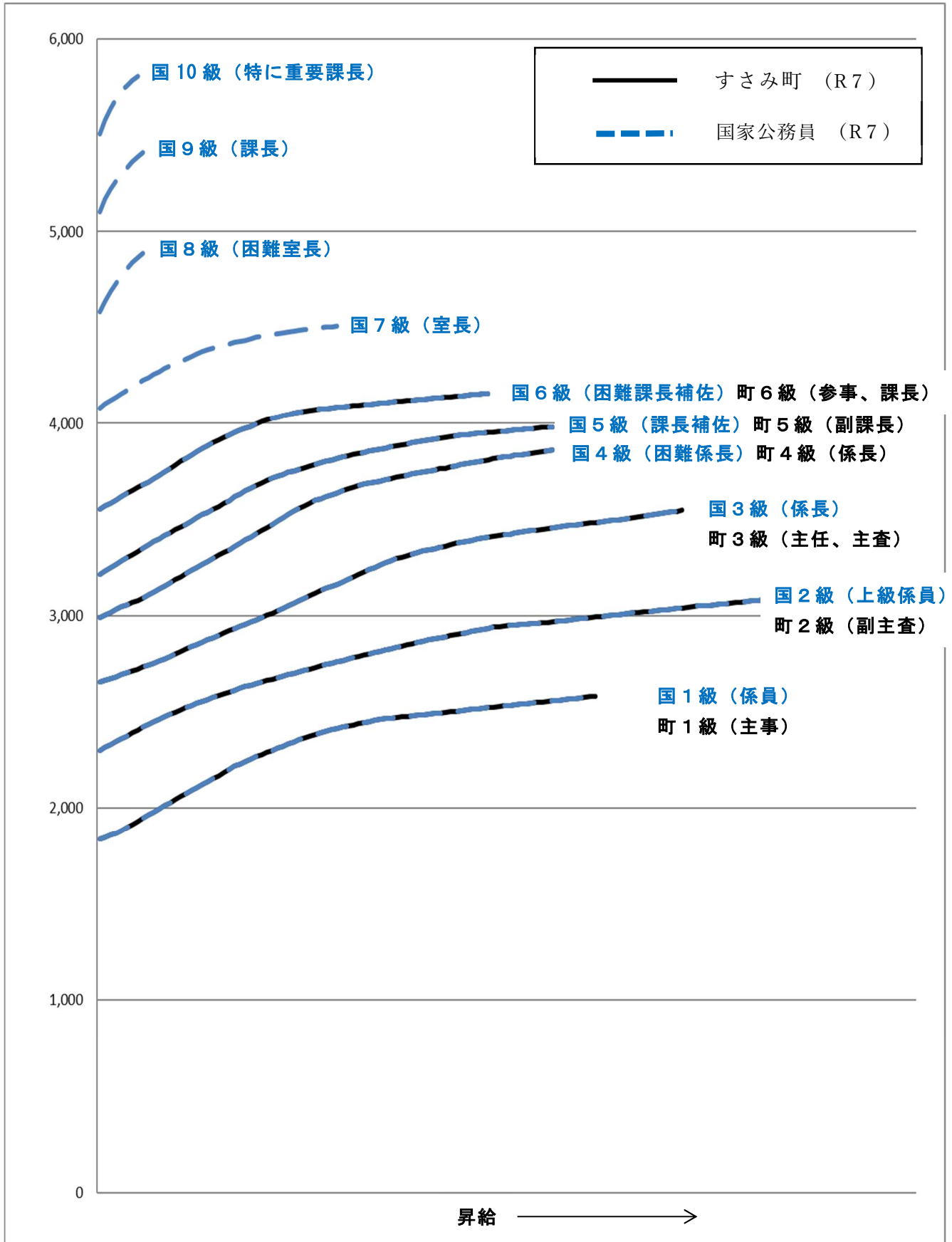
(1) 一般行政職の級別職員数及び給料表の状況（令和7年4月1日現在）

区分	標準的な職務内容	職員数	構成比	1号給の給料月額	最高号給の給料月額
6級	参事、課長又は企画員の職務	17人	17.5%	355,200円	415,700円
5級	副課長の職務	13人	13.4%	321,300円	398,200円
4級	主幹又は係長の職務	3人	3.1%	298,800円	386,100円
3級	主任又は主査の職務	26人	26.8%	265,300円	354,700円
2級	副主査の職務	17人	17.5%	230,000円	308,500円
1級	主事、技師、保健師又は保育士の職務	21人	21.6%	183,500円	258,100円

- (注) 1 すさみ町の給与条例に基づく給料表の級区分による職員数です。
 2 標準的な職務内容とは、それぞれの級に該当する代表的な職務です。



(2) 国と給料表カーブ比較表（行政職(一)）（令和7年4月1日現在）



級別人員構成比

	1 級	2 級	3 級	4 級	5 級	6 級	7 級	8 級	9 級	10 級
和歌山県すさみ町	21.6%	17.5%	26.8%	3.1%	13.4%	17.5%	-	-	-	-

(3) 昇給への人事評価の活用状況（すさみ町）

令和7年4月2日から令和8年4月1日 までにおける運用	管理職員		一般職員	
イ. 人事評価を活用している	○		○	
活用している昇給区分	昇給可能な 区分	昇給実績が ある区分	昇給可能な 区分	昇給実績が ある区分
上位、標準、下位の区分	○		○	
上位、標準の区分				
標準、下位の区分				
標準の区分のみ（一律）		○		○
ロ. 人事評価を活用していない				

4 職員の手当の状況

(1) 期末手当・勤勉手当

すさみ町	和歌山県	国
1人当たり平均支給額（6年度） 1,422千円	1人当たり平均支給額（6年度） 1,742千円	—
（6年度支給割合） 期末手当 2.50月分 (1.40)月分 勤勉手当 2.10月分 (1.00)月分	（6年度支給割合） 期末手当 2.50月分 (1.40)月分 勤勉手当 2.10月分 (1.00)月分	（6年度支給割合） 期末手当 2.50月分 (1.40)月分 勤勉手当 2.10月分 (1.00)月分
（加算措置の状況） 職制上の段階、職務による加算措置 役職加算 5～10%	（加算措置の状況） 職制上の段階、職務による加算措置 役職加算 5～20% 管理職加算 10～20%	（加算措置の状況） 職制上の段階、職務による加算措置 役職加算 5～20% 管理職加算 10～25%

（注）（ ）内は、再任用職員に係る支給割合である。

○勤勉手当への人事評価の活用状況（一般行政職）（すさみ町）

令和6年度中における運用	管理職員		一般職員	
イ. 人事評価を活用している	○		○	
活用している成績率	支給可能な 成績率	支給実績が ある成績率	支給可能な 成績率	支給実績が ある成績率
上位、標準、下位の成績率	○		○	
上位、標準の成績率				
標準、下位の成績率		○		○
標準の成績率のみ（一律）				
ロ. 人事評価を活用していない				

(2) 退職手当（令和7年4月1日現在）

すさみ町			国		
(支給率)	自己都合	応募認定・定年	(支給率)	自己都合	応募認定・定年
勤続20年	19.6695月分	24.586875月分	勤続20年	19.6695月分	24.586875月分
勤続25年	28.0395月分	33.27075月分	勤続25年	28.0395月分	33.27075月分
勤続35年	39.7575月分	47.709月分	勤続35年	39.7575月分	47.709月分
最高限度額	47.709月分	47.709月分	最高限度額	47.709月分	47.709月分
その他の加算措置 定年前早期退職特例措置 (退職時特別昇給 なし)			その他の加算措置 定年前早期退職特例措置 (退職時特別昇給 なし)		
1人当たり平均支給額 1,637千円 0千円					

(注) 退職手当の1人当たり平均支給額は、令和5年度に退職した職員に支給された平均額です。

(3) 地域手当（令和7年4月1日現在）

支給実績（6年度決算）		0千円	
支給職員1人当たり平均支給年額（6年度決算）		0円	
支給対象地域	支給率	支給対象職員数	国の制度（支給率）
—	0%	0人	6%

(4) 特殊勤務手当（令和7年4月1日現在）

支給実績（6年度決算）		0千円		
支給職員1人当たり平均支給年額（6年度決算）		0円		
職員全体に占める手当支給職員の割合（6年度）		0%		
手当の種類（手当数）		—		
手当の名称	主な支給対象職員	主な支給対象業務	支給実績 (5年度決算)	左記職員に対する 支給単価
なし				

(5) 時間外勤務手当

支給実績（6年度決算）	6,353千円
職員1人当たり平均支給年額（6年度決算）	141千円
支給実績（5年度決算）	9,915千円
職員1人当たり平均支給年額（5年度決算）	187千円

(注) 職員1人当たり平均支給額を算出する際の職員数は、「支給実績」と同じ年度の4月1日現在の総職員数（管理職員、教育職員等、制度上時間外勤務手当の支給対象とはならない職員を除く。）です。

(6) その他の手当（令和7年4月1日現在）

手当名	内容及び支給単価	国の制度との異同	国の制度と異なる内容	支給実績 (6年度決算)	支給職員1人当たり 平均支給年額 (6年度決算)
扶養手当	配偶者6,500円 子10,000円(満16歳から満22歳までの子5,000円加算) 父母等6,500円	同じ		9,220千円	242,631円

住居手当	借家の場合（家賃が16,000円を超える場合に限る）、家賃の額に応じて28,000円を限度に支給	同じ		4,310千円	215,500円
通勤手当	交通用具利用で2km以上の場合、通勤距離に応じて2,000円～31,600円を支給	同じ		4,099千円	113,861円
管理職手当	参事28,000円、課長25,000円、副課長20,000円	異なる	支給率	6,862千円	285,916円
宿日直手当	宿日直をした場合、1回4,400円	同じ		550千円	9,166円

5 特別職の報酬等の状況（令和7年4月1日現在）

区 分		給 料 月 額 等		
給 料	市 区 町 村 長	673,000 円 (- 円)	(参考) 類似団体における最高/最低額	
	副 市 町 村 長	570,000 円 (- 円)	814,000 円 / 457,500 円	651,000 円 / 440,000 円
報 酬	議 長	283,000 円 (- 円)	360,000 円 / 171,000 円	
	副 議 長	232,000 円 (- 円)	320,000 円 / 142,000 円	
	議 員	213,000 円 (- 円)	300,000 円 / 121,000 円	
期 末 手 当	市 区 町 村 長	(6年度支給割合)		
	副 市 町 村 長	3.45 月分		
退 職 手 当	議 長	(6年度支給割合)		
	副 議 長	3.45 月分		
退 職 手 当	市 区 町 村 長	(算定方式)	(1期の手当額)	(支給時期)
	副 市 町 村 長	673 千円×在職月数×0.433	13,987,632 円	任期毎
		570 千円×在職月数×0.258	7,058,880 円	任期毎

(注) 1 給料及び報酬の()内は、減額措置を行う前の金額です。

2 退職手当の「1期の手当額」は、4月1日現在の給料月額及び支給率に基づき、1期(4年=48月)勤めた場合における退職手当の見込額です。

6 職員数の状況

(1) 部門別職員数の状況と主な増減理由

(各年4月1日現在)

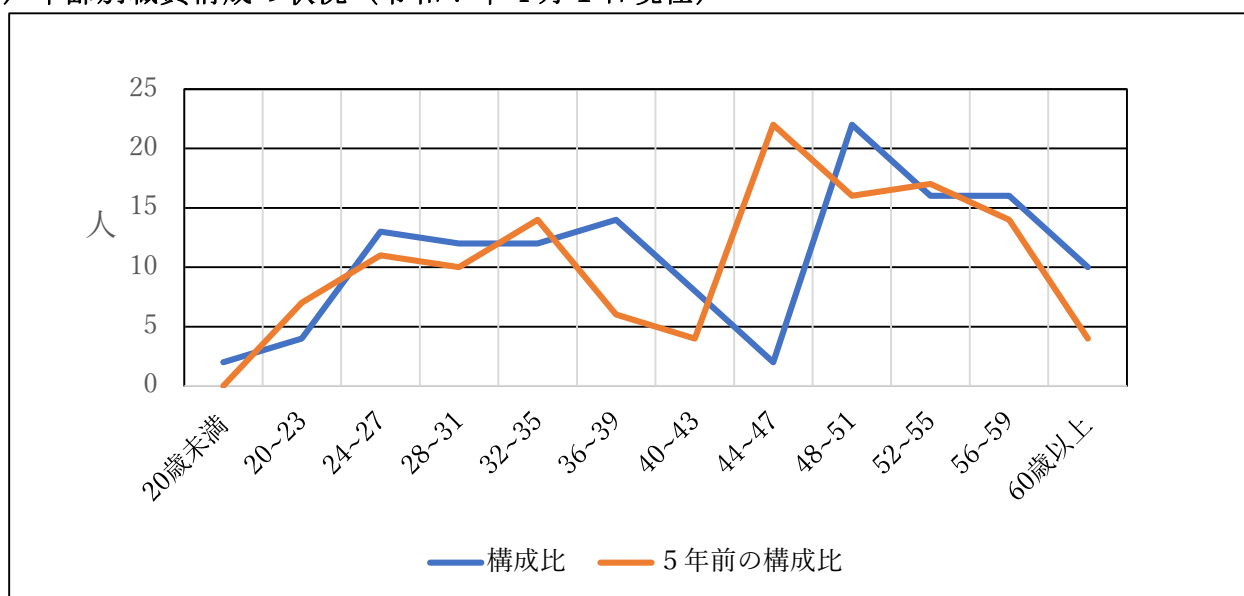
部 門	区 分	職 員 数		対 前 年 増 減 数	主 な 増 減 理 由
		令 和 6 年	令 和 7 年		
普 通 行 政 部 門	議 会	2	2	0	病休職員の補充による増 病休職員の補充による増 異動による減
	一 般 行 政 部 門	28	29	1	
	議 務	4	5	1	
	税 務	14	14	0	
	民 生	10	10	0	
	衛 生	6	5	▲1	
	農 林 水 産	1	1	0	
	商 工 土 木	5	5	0	

	計	70	71	1	<参考> 人口1千人当たり職員数 19.4人 (類似団体の人口1千人当たりの職員数 22.5人)
	教育部門	9	9	0	
	小計	79	80	1	<参考> 人口1千人当たり職員数 21.9人 (類似団体の人口1千人当たりの職員数 26.2人)
公営企業等 会計部門	病院 水道 その他	41 4 7	41 4 6	0 0 ▲1	国保担当職員の増
	小計	52	51	▲1	
合計		131 [184]	131 [184]	0 [0]	

(注) 1 職員数は一般職に属する職員数です。

2 []内は、条例定数の合計です。

(2) 年齢別職員構成の状況（令和7年4月1日現在）



区分	20歳未満	20歳~23歳	24歳~27歳	28歳~31歳	32歳~35歳	36歳~39歳	40歳~43歳	44歳~47歳	48歳~51歳	52歳~55歳	56歳~59歳	60歳以上	計
職員数	2人	4人	13人	12人	12人	14人	8人	2人	22人	16人	16人	10人	131人

(3) 職員数の推移

(単位：人・%)

部門別 \ 年度	2年	3年	4年	5年	6年	7年	過去5年間の増減数(率)
一般行政	68	69	70	71	70	71	3 (+4.2)
教育	8	8	8	8	9	9	1 (+11.1)
普通会計計	76	77	78	79	79	80	4 (+5.0)
公営企業等会計計	49	50	50	51	52	51	2 (+3.9)
総合計	125	127	128	130	131	131	6 (+11.8)

(注) 1 各年における定員管理調査において報告した部門別職員数です。

7 公営企業職員の状況

(1) 病院事業

① 職員給与費の状況

ア 決算

区分	総費用 A	純損益又は 実質収支	職員給与費 B	総費用に占める職員 給与費比率 B/A	(参考)5年度の総費用に 占める職員給与費比率
6年度	千円 706,850	千円 △147,831	千円 409,385	% 57.9	% 53.6

区分	職員数 A	給与費				一人当たり 給与費 B/A	(参考)市町村平均 一人当たり給与費
		給料	職員手当	期末・勤勉手当	計 B		
6年度	人 40	千円 169,166	千円 62,008	千円 69,890	千円 301,064	千円 7,526	千円 7,465

(注) 1 職員手当には退職給与金を含みません。

2 職員数は、令和7年3月31日現在の人数です。

② 職員の平均年齢、基本給及び平均月収額の状況（令和7年4月1日現在）

ア 医師

区分	平均年齢	基本給	平均月収額
すさみ病院	42.7歳	533,520円	1,418,299円
市町村病院平均	43.8歳	576,481円	1,429,309円

イ 看護師

区分	平均年齢	基本給	平均月収額
すさみ病院	55.7歳	333,189円	537,561円
市町村病院平均	42.0歳	315,921円	517,999円

ウ 事務職

区分	平均年齢	基本給	平均月収額
すさみ病院	42.7歳	344,886円	418,226円
市町村病院平均	47.1歳	335,568円	526,889円

(注) 平均月収額には、期末・勤勉手当等を含みます。

③ 職員の手当の状況

ア 期末手当・勤勉手当

すさみ病院		すさみ町	
1人当たり平均支給額（6年度）	1,545千円	1人当たり平均支給額（6年度）	1,422千円
（6年度支給割合）		（6年度支給割合）	
期末手当	勤勉手当	期末手当	勤勉手当
2.50月分	2.10月分	2.50月分	2.10月分
(1.40)月分	(1.00)月分	(1.40)月分	(1.00)月分
（加算措置の状況）		（加算措置の状況）	
職制上の段階、職務による加算措置 役職加算 5～10%		職制上の段階、職務による加算措置 役職加算 5～10%	

(注) ()内は、再任用職員に係る支給割合です。

イ 退職手当（令和7年4月1日現在）

すさみ病院			すさみ町		
（支給率）	自己都合	応募認定・定年	（支給率）	自己都合	応募認定・定年
勤続20年	19.6695月分	24.586875月分	勤続20年	19.6695月分	24.586875月分
勤続25年	28.0395月分	33.27075月分	勤続25年	28.0395月分	33.27075月分
勤続35年	39.7575月分	47.709月分	勤続35年	39.7575月分	47.709月分
最高限度額	47.709月分	47.709月分	最高限度額	47.709月分	47.709月分
その他の加算措置 定年前早期退職特例措置 （退職時特別昇給 なし）			その他の加算措置 定年前早期退職特例措置 （退職時特別昇給 なし）		
1人当たり平均支給額		5,879千円	0千円	1人当たり平均支給額	
				1,637千円	
				0千円	

（注）退職手当の1人当たり平均支給額は、令和5年度に退職した職員に支給された平均額です。

ウ 地域手当（令和7年4月1日現在）

支給実績（6年度決算）		0千円	
支給職員1人当たり平均支給年額（6年度決算）		0円	
支給対象地域	支給率	支給対象職員数	国の制度（支給率）
なし			

エ 特殊勤務手当（令和7年4月1日現在）

支給実績（6年度決算）		12,468千円	
支給職員1人当たり平均支給年額（6年度決算）		429,931円	
職員全体に占める手当支給職員の割合（6年度）		72.5%	
手当の種類（手当数）		4	
手当の名称	主な支給対象職員	主な支給対象業務	左記職員に対する支給単価
夜間看護手当	看護師	夜間看護	夜勤1回につき1,500円
特殊作業手当	X線技師	医療技術	月額3,000円
研究手当	医師	医師研究手当	月額120,000円～180,000円
待機手当	看護師	訪問看護	1回1,000円

オ 時間外勤務手当

支給実績（6年度決算）	3,034千円
職員1人当たり平均支給年額（6年度決算）	117千円
支給実績（5年度決算）	1,641千円
職員1人当たり平均支給年額（5年度決算）	61千円

（注）1 時間外勤務手当には、休日勤務手当を含みます。

2 職員1人当たり平均支給額を算出する際の職員数は、「支給実績」と同じ年度の4月1日現在の総職員数（管理職員、教育職員等、制度上時間外勤務手当の支給対象とはならない職員を除く。）であり、短時間勤務職員を含みます。

カ その他の手当（令和7年4月1日現在）

手当名	内容及び支給単価	一般行政職 の制度との 異同	一般行政職 の制度と異 なる内容	支給実績 (6年度決算)	支給職員1人当たり 平均支給年額 (6年度決算)
扶養手当	配偶者6,500円 子10,000円(満16歳から満22 歳までの子5,000円加算) 父母等6,500円	同じ		3,204千円	228,857円
住居手当	借家の場合(家賃が16,000 円を超える場合に限り)、 家賃の額に応じて28,000円 を限度に支給	同じ		744千円	258,167円
通勤手当	交通用具利用で2km以上の 場合、通勤距離に応じて 2,000円～31,600円を支給	同じ		2,785千円	121,076円
管理職手当	医師120,000～300,000円 参事28,000円、課長25,000 円、副課長20,000円	同じ		12,000千円	857,143円
宿日直手当	病院の当直1回6,100円 医師の当直1回21,000円	同じ		13,921千円	605,270円
夜間勤務 手当	夜間に勤務した場合、勤務1 時間当たりの給与額の100 分の25を支給	同じ		2,566千円	111,557円
初任給 調整手当	医師160,000円～180,000円	同じ		10,500千円	1,750,000円

(2) 水道事業

① 職員給与費の状況

ア 決算

区分	総費用 A	純損益又は 実質収支	職員給与費 B	総費用に占める職員 給与費比率 B/A	(参考)5年度の総費用に 占める職員給与費比率
	千円	千円	千円	%	%
6年度	61,328	▲829	22,095	36.0	34.4

区分	職員数 A	給 与 費				一人当たり 給与費 B/A	(参考)市町村平均 一人当たり給与費
		給 料	職員手当	期末・勤勉手当	計 B		
	人	千円	千円	千円	千円	千円	千円
6年度	2	9,504	1,294	4,099	14,897	7,448	6,316

(注) 1 職員手当には退職給与金を含みません。

2 職員数は、令和7年3月31日現在の人数です。

② 職員の平均年齢、基本給及び平均月収額の状況（令和7年4月1日現在）

区分	平均年齢	基本給	平均月収額
すさみ町上水道事業	50.5歳	403,350円	614,625円
市町村水道事業平均	45.8歳	345,838円	524,813円

(注) 1 平均月収額には、期末・勤勉手当等を含みます。

2 市町村水道事業平均には、簡易水道事業を含みます。

③ 職員の手当の状況

ア 期末手当・勤勉手当

すさみ町上水道事業		すさみ町	
1人当たり平均支給額（6年度） 2,050千円		1人当たり平均支給額（6年度） 1,422千円	
（6年度支給割合） 期末手当 勤勉手当 2.50月分 2.10月分		（6年度支給割合） 期末手当 勤勉手当 2.50月分 2.10月分	
（加算措置の状況） 職制上の段階、職務による加算措置 役職加算 5～10%		（加算措置の状況） 職制上の段階、職務による加算措置 役職加算 5～10%	

イ 退職手当（令和7年4月1日現在）

すさみ町上水道事業			すさみ町		
（支給率）	自己都合	応募認定・定年	（支給率）	自己都合	応募認定・定年
勤続20年	19.6695月分	24.586875月分	勤続20年	19.6695月分	24.586875月分
勤続25年	28.0395月分	33.27075月分	勤続25年	28.0395月分	33.27075月分
勤続35年	39.7575月分	47.709月分	勤続35年	39.7575月分	47.709月分
最高限度額	47.709月分	47.709月分	最高限度額	47.709月分	47.709月分
その他の加算措置 定年前早期退職特例措置 （退職時特別昇給 なし）			その他の加算措置 定年前早期退職特例措置 （退職時特別昇給 なし）		
1人当たり平均支給額 0千円 0千円			1人当たり平均支給額 1,637千円 0千円		

（注）退職手当の1人当たり平均支給額は、令和5年度に退職した職員に支給された平均額です。

ウ 地域手当（令和7年4月1日現在）

支給実績（6年度決算）		0千円	
支給職員1人当たり平均支給年額（6年度決算）		0円	
支給対象地域	支給率	支給対象職員数	国の制度（支給率）
なし	%	人	%

エ 特殊勤務手当（令和7年4月1日現在）

支給実績（6年度決算）		0千円	
支給職員1人当たり平均支給年額（6年度決算）		0円	
職員全体に占める手当支給職員の割合（6年度）		0%	
手当の種類（手当数）		-	
手当の名称	主な支給対象職員	主な支給対象業務	支給実績（6年度決算）
なし			左記職員に対する支給単価

オ 時間外勤務手当

支給実績（6年度決算）	0千円
職員1人当たり平均支給年額（6年度決算）	0千円
支給実績（5年度決算）	0千円
職員1人当たり平均支給年額（5年度決算）	0千円

（注）1 時間外勤務手当には、休日勤務手当を含みます。

- 2 職員1人当たり平均支給額を算出する際の職員数は、「支給実績」と同じ年度の4月1日現在の総職員数（管理職員、教育職員等、制度上時間外勤務手当の支給対象とはならない職員を除く。）です。

カ その他の手当（令和7年4月1日現在）

手当名	内容及び支給単価	一般行政職 の制度との 異同	一般行政職 の制度と異 なる内容	支給実績 (6年度決算)	支給職員1人当たり 平均支給年額 (6年度決算)
扶養手当	配偶者6,500円 子10,000円(満16歳から満22 歳までの子5,000円加算) 父母等6,500円	同じ		276千円	138,000円
住居手当	借家の場合（家賃が16,000 円を超える場合に限り）、 家賃の額に応じて28,000円 を限度に支給	同じ		294千円	294,000円
通勤手当	交通用具利用で2km以上の 場合、通勤距離に応じて 2,000円～31,600円を支給	同じ		155千円	154,800円
管理職手当	参事28,000円、課長25,000 円、副課長20,000円、主幹 15,000円	同じ		576千円	288,000円
宿日直手当	宿日直をした場合、1回 4,400円	同じ		9千円	4,400円

(2) 簡易水道事業

① 職員給与費の状況

ア 決算

区分	総費用 A	純損益又は 実質収支	職員給与費 B	総費用に占める職員 給与費比率 B/A	(参考)5年度の総費用に 占める職員給与費比率
6年度	千円 48,210	千円 5,948	千円 8,170	% 16.9	% 21.6

区分	職員数 A	給 与 費				一人当たり 給与費 B/A	(参考)市町村平均 一人当たり給与費
		給 料	職員手当	期末・勤勉手当	計 B		
6年度	人 1	千円 4,508	千円 615	千円 1,757	千円 6,880	千円 6,880	千円 6,316

- (注) 1 職員手当には退職給与金を含みません。
2 職員数は、令和7年3月31日現在の人数です。

② 職員の平均年齢、基本給及び平均月収額の状況（令和7年4月1日現在）

区分	平均年齢	基本給	平均月収額
すさみ町簡易水道	28.8歳	254,650円	353,500円
市町村水道事業平均	45.8歳	345,838円	524,813円

- (注) 1 平均月収額には、期末・勤勉手当等を含みます。
2 市町村水道事業平均には、上水道事業を含みます。

③ 職員の手当の状況

ア 期末手当・勤勉手当

すさみ町簡易水道事業		すさみ町	
1人当たり平均支給額（6年度）	879千円	1人当たり平均支給額（6年度）	1,422千円
（6年度支給割合） 期末手当 2.50 月分 勤勉手当 2.10 月分		（6年度支給割合） 期末手当 2.50 月分 勤勉手当 2.10 月分	
（加算措置の状況） 職制上の段階、職務による加算措置 役職加算 5～10%		（加算措置の状況） 職制上の段階、職務による加算措置 役職加算 5～10%	

（注）（ ）内は、再任用職員に係る支給割合です。

イ 退職手当（令和7年4月1日現在）

すさみ町水道事業			すさみ町		
（支給率）	自己都合	応募認定・定年	（支給率）	自己都合	応募認定・定年
勤続20年	19.6695月分	24.586875月分	勤続20年	19.6695月分	24.586875月分
勤続25年	28.0395月分	33.27075月分	勤続25年	28.0395月分	33.27075月分
勤続35年	39.7575月分	47.709月分	勤続35年	39.7575月分	47.709月分
最高限度額	47.709月分	47.709月分	最高限度額	47.709月分	47.709月分
その他の加算措置 定年前早期退職特例措置 （退職時特別昇給 なし）			その他の加算措置 定年前早期退職特例措置 （退職時特別昇給 なし）		
1人当たり平均支給額	0千円	0千円	1人当たり平均支給額	1,637千円	0千円

（注）退職手当の1人当たり平均支給額は、令和4年度に退職した職員に支給された平均額です。

ウ 地域手当（令和7年4月1日現在）

支給実績（6年度決算）		0千円	
支給職員1人当たり平均支給年額（6年度決算）		0円	
支給対象地域	支給率	支給対象職員数	国の制度（支給率）
なし			

エ 特殊勤務手当（令和7年4月1日現在）

支給実績（6年度決算）		0千円		
支給職員1人当たり平均支給年額（6年度決算）		0円		
職員全体に占める手当支給職員の割合（6年度）		0%		
手当の種類（手当数）		-		
手当の名称	主な支給対象職員	主な支給対象業務	支給実績（6年度決算）	左記職員に対する支給単価
なし				

オ 時間外勤務手当

支給実績（6年度決算）	209千円
職員1人当たり平均支給年額（6年度決算）	209千円
支給実績（5年度決算）	15千円
職員1人当たり平均支給年額（5年度決算）	15千円

（注）1 時間外勤務手当には、休日勤務手当を含みます。

2 職員1人当たり平均支給額を算出する際の職員数は、「支給実績」と同じ年度の4月1日現在の総職員数（管理職員、教育職員等、制度上時間外勤務手当の支給対象とはならない職員を除く。）です。

カ その他の手当（令和7年4月1日現在）

手当名	内容及び支給単価	一般行政職 の制度との 異同	一般行政職 の制度と異 なる内容	支給実績 (6年度決算)	支給職員1人当たり 平均支給年額 (6年度決算)
支 給 無 し					